



INCLUSIONS DE BASE :

- Cuisine contemporaine
- Grand îlot
- Comptoir de stratifié
- Hotte en acier inoxydable
- Robinetterie chrome
- Ligne d'eau pour le frigo
- Main courante en bois franc verni
- Thermopompe
- Salle de bain avec bain autoportant et douche en céramique
- Salle d'eau au rez-de-chaussée
- Porte patio de 6'
- Portes & fenêtres blanches

GRANDEUR : 21' x 35'

SUPERFICIE HABITABLE : 1 400 pi²

REVÊTEMENTS :

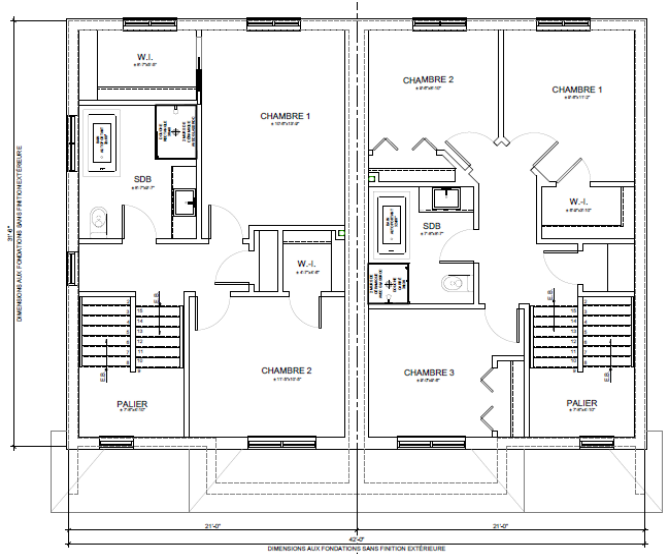
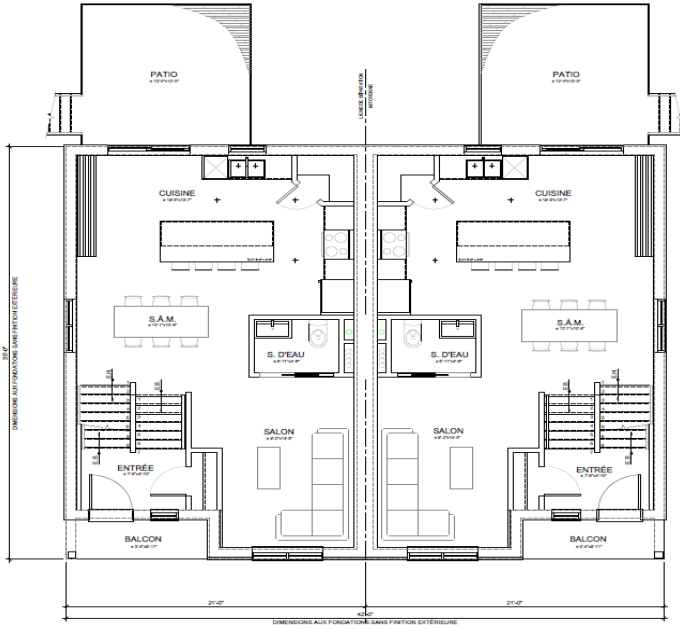
- Rez-de-chaussée et étage : flottant & céramique 24" x 24"
- Escalier : tapis
- Sous-sol (en option) : planchette de vinyle
- Revêtements extérieurs : vinyle & pierre
- Patio 12' x 12'

PRIX DE BASE :

334 900.00\$* (taxes et terrain en sus)

REZ-DE-CHAUSSÉE

ÉTAGE



SOUS-SOL

