



INCLUSIONS DE BASE :

- Cuisine contemporaine
- Grand îlot
- Comptoir de stratifié
- Hotte en acier inoxydable
- Ligne d'eau pour le frigo
- Main courante en bois franc verni
- Salle de bain avec bain-douche
- Thermopompe
- Espace de lavage au sous-sol
- Porte patio de 6 '
- Patio 12 ' X 12 '

GRANDEUR : 28' - 3" x 43'- 6"

SUPERFICIE HABITABLE : 2 164 pi²

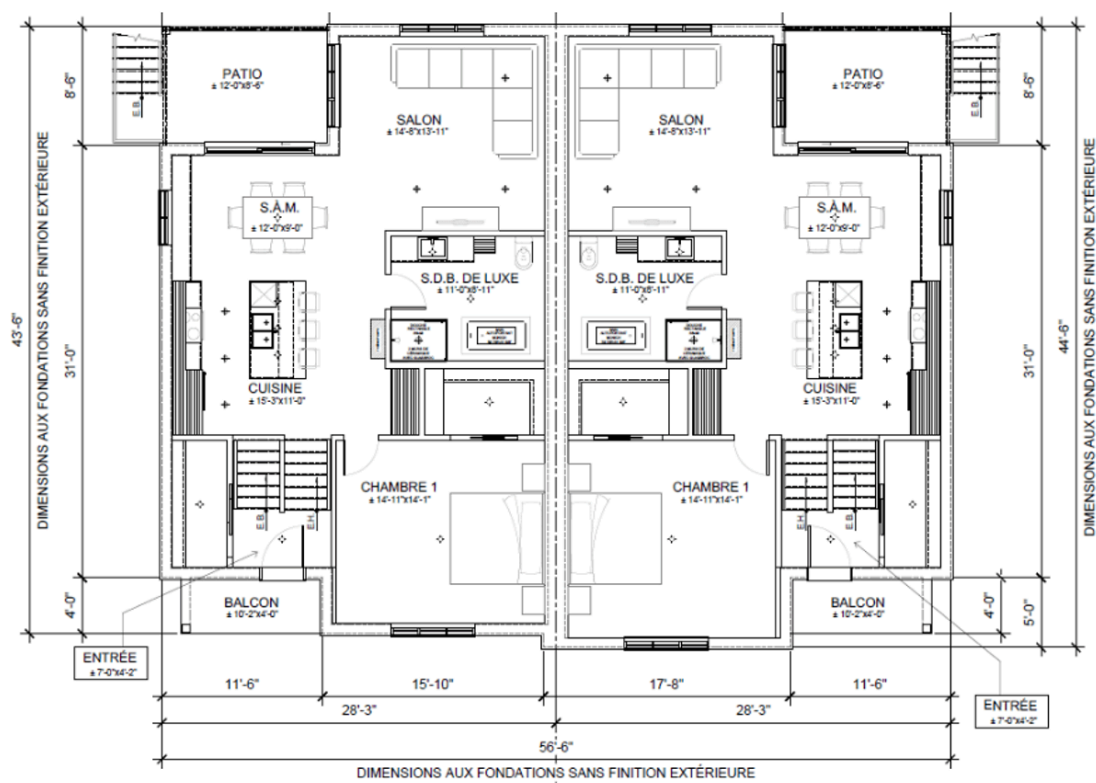
REVÊTEMENTS :

- Rez-de-chaussée : flottant & céramique 24 " X 24 "
- Sous-sol (en option) : planchette de vinyle
- Revêtements extérieurs : vinyle

PRIX DE VENTE:

304 900.00\$ (taxes et terrain en sus)

REZ-DE-CHAUSSÉE



SOUS-SOL

