



## INCLUSIONS DE BASE :

- Cuisine contemporaine
- Grand îlot
- Comptoir de stratifié
- Hotte en acier inoxydable
- Robinetterie chrome
- Ligne d'eau pour frigo
- Salle de bain avec bain autoportant
- Salle d'eau rez-de-chaussée
- Thermopompe
- Salle de lavage à l'étage
- Luminaires inclus
- Porte patio de 6'

**GRANDEUR :** 29' - 6" x 26'

**SUPERFICIE HABITABLE :** 1 534 pi<sup>2</sup>

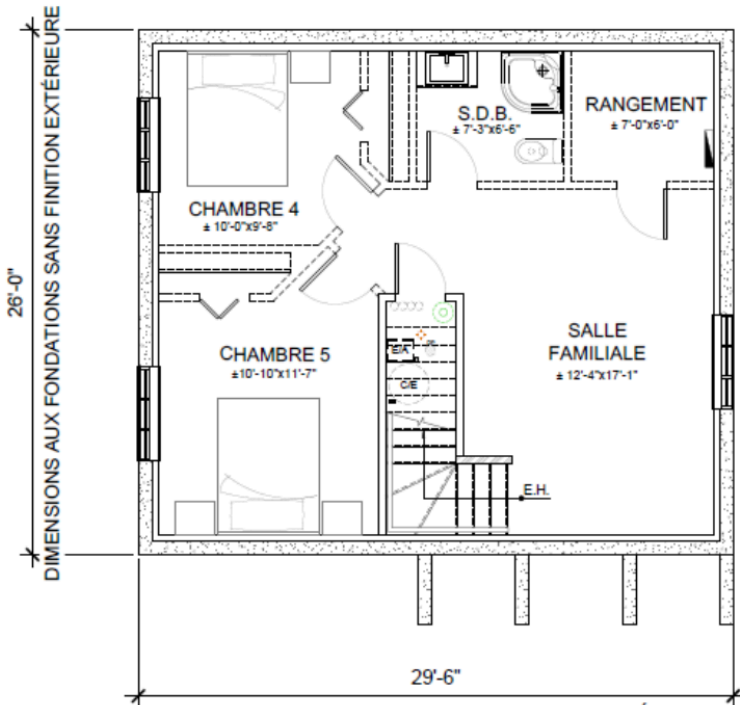
## REVÊTEMENTS :

- Rez-de-chaussée : flottant & céramique 24 " x 24 "
- Sous-sol (en option) : planchette de vinyle
- Revêtements extérieurs : vinyle
- Patio 12 ' X 12'

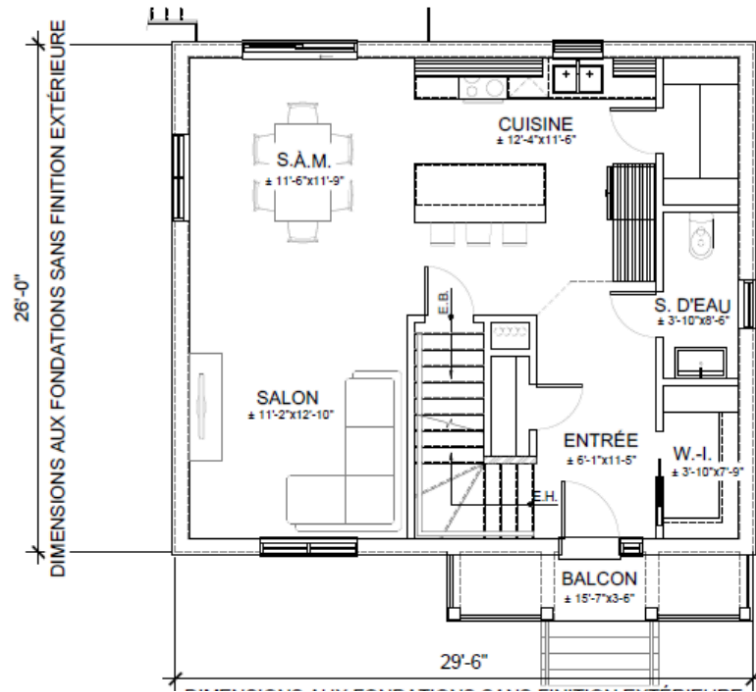
## PRIX DE VENTE:

**437 900.00\$** (taxes et terrain en sus)

## SOUS-SOL



## REZ-DE-CHAUSSÉE



## ÉTAGE

