



INCLUSIONS DE BASE :

- Cuisine contemporaine
- Grand îlot
- Comptoir de stratifié
- Hotte en acier inoxydable
- Robinetterie chrome
- Ligne d'eau pour frigo
- Salle de bain avec bain autoportant
- Salle d'eau rez-de-chaussée
- Thermopompe
- Salle de lavage à l'étage
- Luminaires inclus
- Porte patio de 6'

GRANDEUR : 29' - 6" x 26'

SUPERFICIE HABITABLE : 1 534 pi²

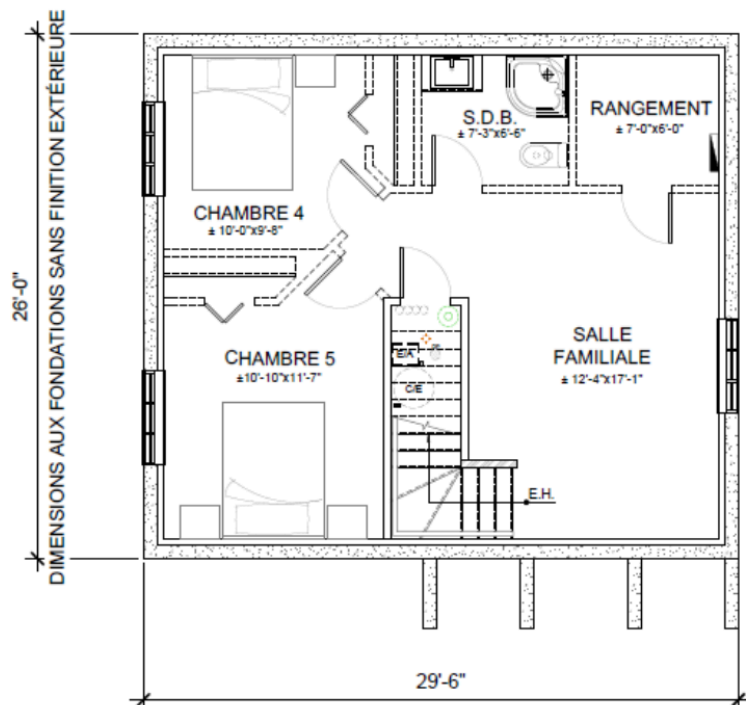
REVÊTEMENTS :

- Rez-de-chaussée : flottant & céramique 24 " x 24 "
- Sous-sol (en option) : planchette de vinyle
- Revêtements extérieurs : vinyle
- Patio 12 ' X 12'

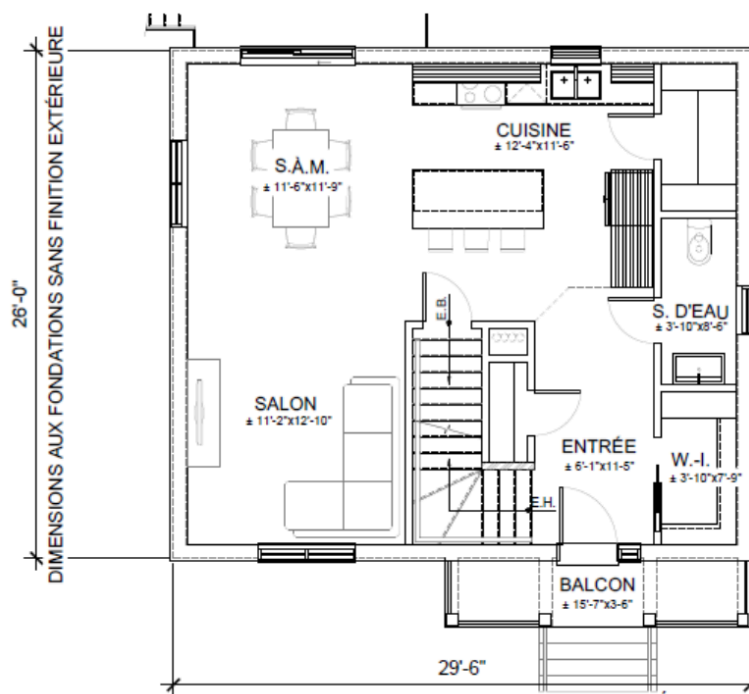
PRIX DE VENTE:

399 900.00\$ (taxes et terrain en sus)

SOUS-SOL



REZ-DE-CHAUSSÉE



ÉTAGE

