



## INCLUSIONS DE BASE :

- Cuisine contemporaine
- Grand îlot
- Comptoir de stratifié
- Hotte en acier inoxydable
- Robinetterie chrome
- Ligne d'eau pour le frigo
- Main courante en bois franc verni
- Thermopompe
- Salle de bain avec bain autoportant et douche vitrée
- Salle d'eau au rez-de-chaussée
- Porte patio de 6'
- Portes & fenêtres blanches

**GRANDEUR :** 40 ' x 56 '

**SUPERFICIE HABITABLE :** 2 416 pi<sup>2</sup>

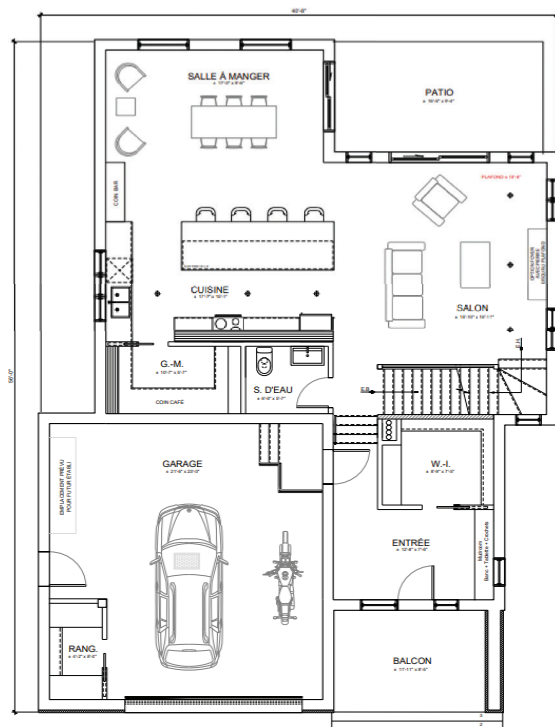
## REVÊTEMENTS :

- Rez-de-chaussée : flottant & céramique 24 " x 24 "
- Escalier : tapis
- Sous-sol (en option) : planchette de vinyle
- Revêtements extérieurs : vinyle & pierre
- Patio 12 ' x 12 '

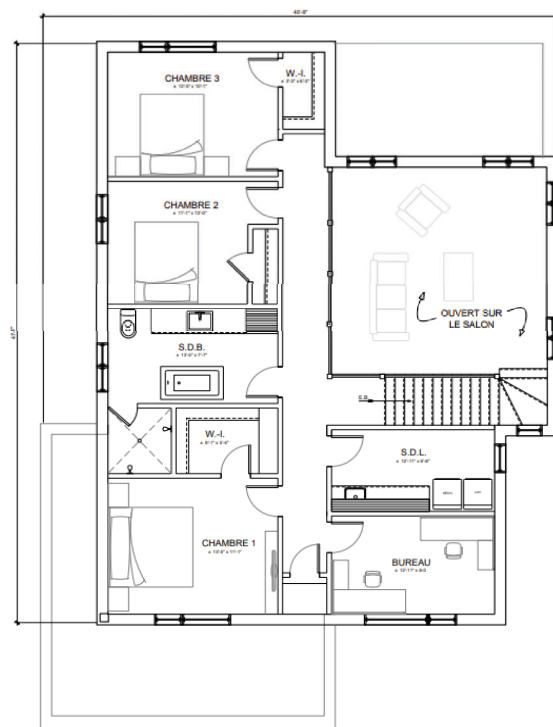
## PRIX DE BASE :

559 900.00\$\* (taxes et terrain en sus)

## REZ-DE-CHAUSSÉE



## ÉTAGE



## SOUS-SOL

