



GRANDEUR : 28' x 32'

SUPERFICIE HABITABLE : 896 pi²

INCLUSIONS DE BASE :

- Cuisine contemporaine
- Grand îlot
- Comptoir de stratifié
- Hotte en acier inoxydable
- Robinetterie chrome
- Ligne d'eau pour le frigo
- Main courante en bois franc verni
- Thermopompe
- Salle de bain avec bain autoportant et douche vitrée
- Porte patio 6'
- Portes & fenêtres blanches

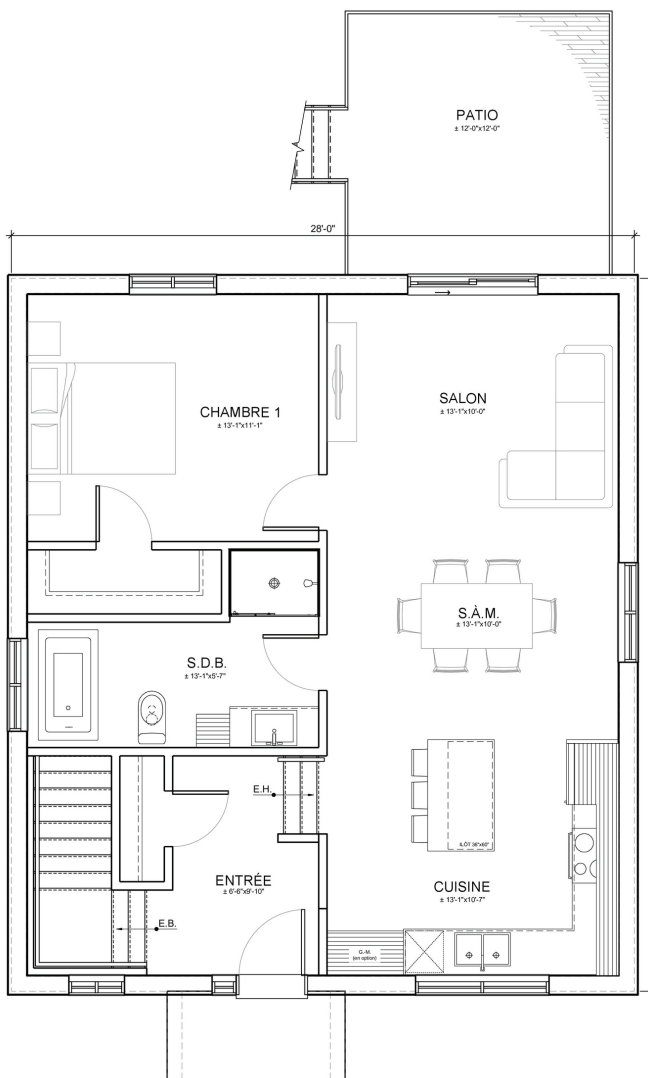
REVÊTEMENTS :

- Rez-de-chaussée : flottant & céramique 24" x 24"
- Escalier : Tapis
- Sous-sol (en option) : planchette de vinyle
- Revêtements extérieurs : vinyle & pierre
- Patio 12' x 12'

PRIX DE VENTE:

327 900.00\$ (taxes et terrain en sus)

REZ-DE-CHAUSSÉE



SOUS-SOL

