



INCLUSIONS DE BASE :

- Cuisine contemporaine
- Grand îlot
- Comptoir de stratifié
- Hotte en acier inoxydable
- Robinetterie chrome
- Ligne d'eau pour le frigo
- Main courante en bois franc verni
- Thermopompe
- Salle de bain avec bain autoportant et douche vitrée
- Salle d'eau au rez-de-chaussée
- Porte patio de 6'
- Portes & fenêtres blanches

GRANDEUR : 27 '-8" x 56'

SUPERFICIE HABITABLE : 1 846 pi²

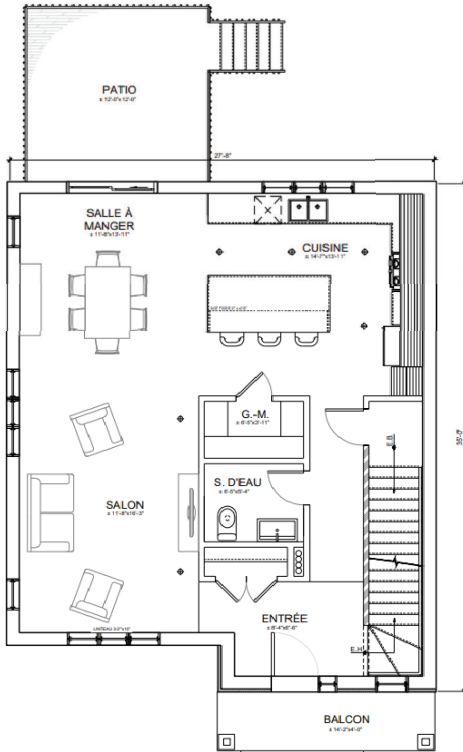
REVÊTEMENTS :

- Rez-de-chaussée : flottant & céramique 24" x 24"
- Escalier : tapis
- Sous-sol (en option) : planchette de vinyle
- Revêtements extérieurs : vinyle & pierre
- Patio 12' x 12'

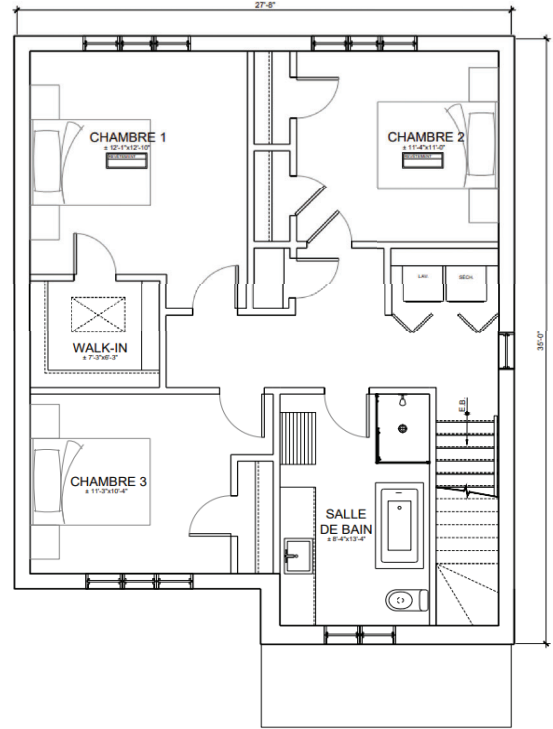
PRIX DE BASE :

489 900.00\$* (taxes et terrain en sus)

REZ-DE-CHAUSSÉE



ÉTAGE



SOUS-SOL

